

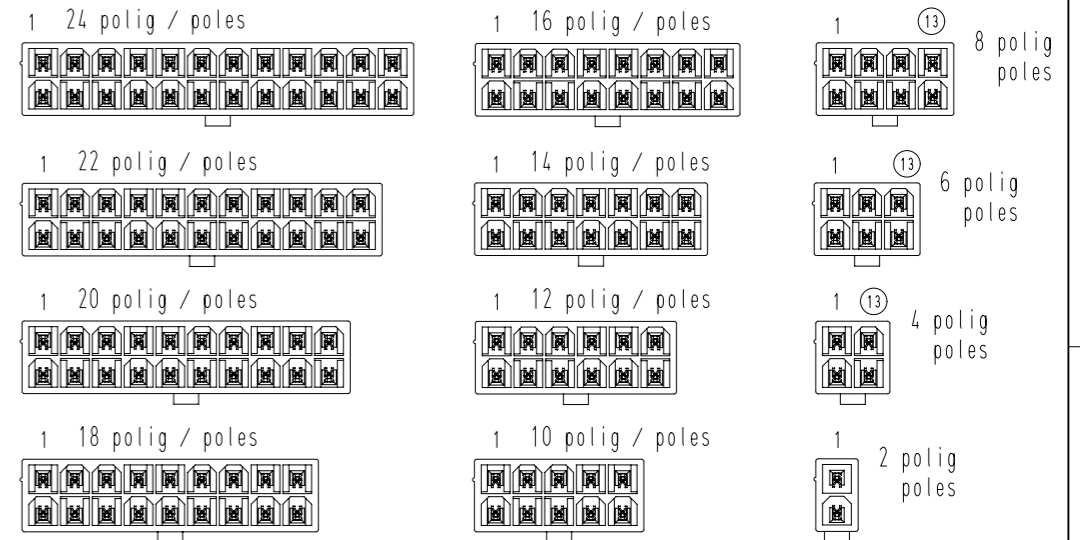
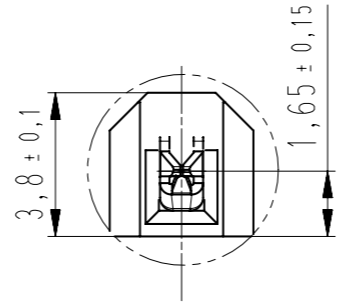
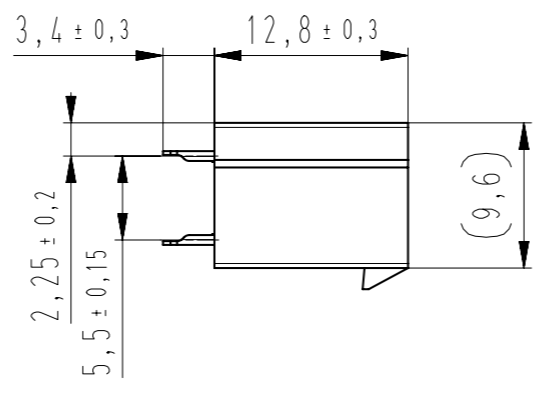
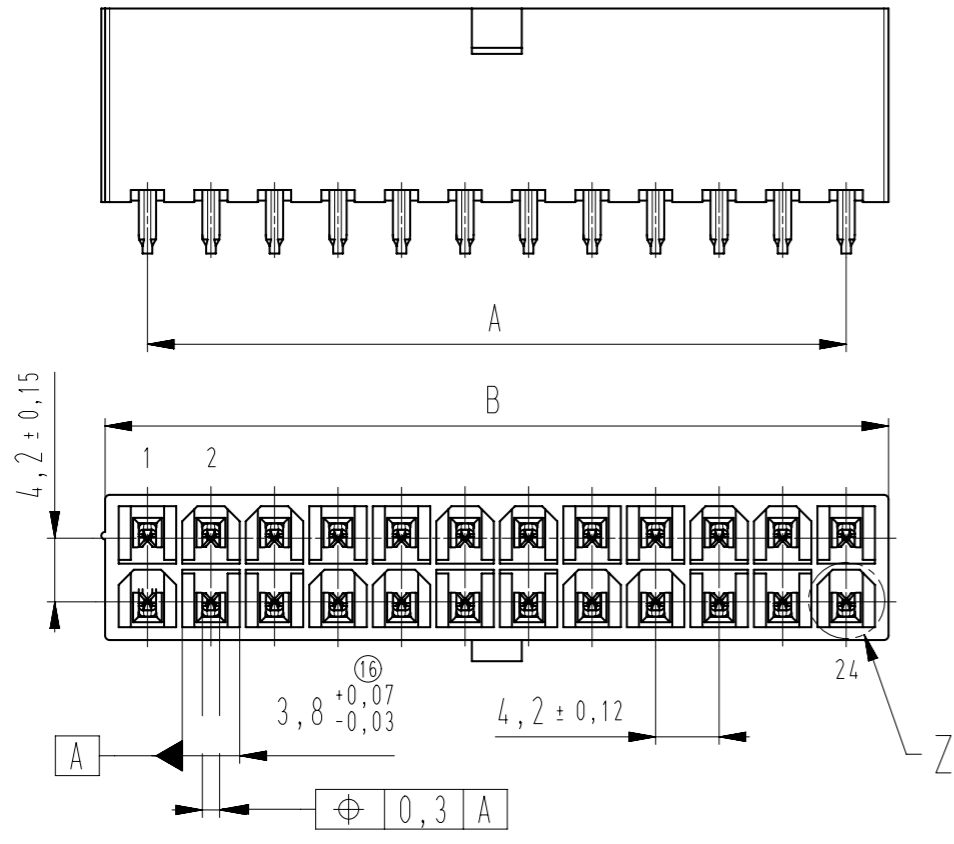
Diese Zeichnung darf ohne unsere Genehmigung weder vervielfältigt, noch dritten Personen zugänglich gemacht werden und bleibt unser Eigentum. Zuwiderhandlung ist strafbar.  
 All rights strictly reserved. Reproduction or issue to third parties in any form whatsoever is not permitted without written authority from the proprietor. Violation is punishable.

Technische Änderungen vorbehalten!  
 Technical modifications will be reserved.

Gesamte oder digital verteilte Zeichnungen benötigen zur Freigabe keine Unterschrift!  
 Scanned or digitally distributed drawings do not need a signature for the release!

Verteiler distributor
Empfänger receiver
SDW
SFA
-
-
-

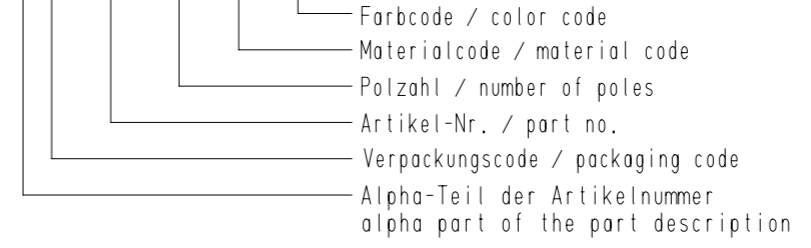
Einzelheit :Darstellung ohne Schlitz  
 Fetigungsbedingt bei 2pol. ohne Schlitze



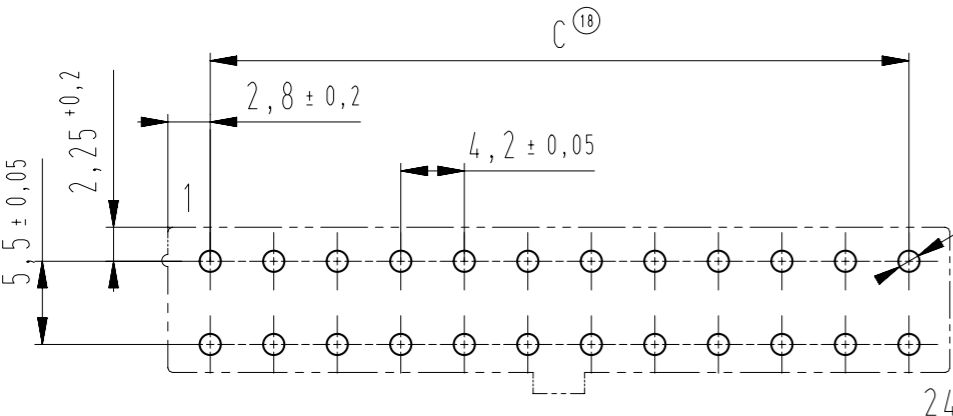
-VV-		-XXX-		-CCC-	
Verpackungs-Code / packaging-code		Materialcode / material-code		Farbcode / color-code	
VV	Bemerkung/remark	Code-Nr. code-no.	Materialart material type	Code-Nr. code-no.	Farbe color
EM	Einzelmagazin single magazin	003	PA6-V2 WN 14.0605	960	natur nature
Materialcode / material code 003 Bauteil glühdrahtbeständig (GWT 750 °C) Prüfung nach IEC 60695-2-11 Beurteilung nach IEC 60335-1 (Flamme kürzer 2 s) component glow wire resistant (GWT 750 °C) testing acc. to IEC 60695-2-11 assessment acc. to IEC 60335-1 (flame less than 2 s)		17		314	ähnlich altrosa alike antique pin
				512	blau blue
				116	gelb yellow

Beispiel Artikelbezeichnung:  
 example designation article:

MSVV 7715-PPP-XXX-CCC



Empfehlung für Lochbilder  
 Beispiel Leiterplatte 24 polig  
 recommendation of PCB holes  
 Sample PCB 24 poles



$\varnothing 1,6 \pm 0,05$  autom. Montage  
 $\varnothing 1,4 \pm 0,05$  manuelle Montage

Kontaktmaterial: Messing, verzinkt  
 contact material: brass, tin-plated

18	Bemaßung hinzu; Dimension added	27.11.19	U0013667	untolerierte Maße dimensions without tolerance	Toleranz tolerance	Identifikator / identifier MSVV_7715-002-024_K	
17	Materialien 001 und 002 entfernt; materials 001 and 002 removed	12.10.17	U0013667	0 bis/to 6 6 bis/to 30 30 bis/to 120	± 0,1 ± 0,2 ± 0,3		Ersatz für Zeichnung / replace for drawing
16	Hinweis Materialcode 003 angepasst / note material code 003 adapted Toleranz angepasst / tolerance adapted	08.08.16	U0013667	Winkel / angles	± 2°		-
15	Zeichnung überarbeitet / drawing adapted Tabelle -VV- überarbeitet / table -VV- revised	03.06.15	U0013667	 alle Maße / all dimensions in mm		Maßstab / scale 2:1	
14	Bemerkung bei EM entfernt / Note removed at EM	03.07.14	U0013667	Datum / date	Name / name	Artikelgruppe / article group - WN 50. 410	
Index index	Änderung modification	Datum date	Name name	erstellt prepared	04.12.07	U0001349	
 STOCKO CONTACT Ein Unternehmen der Wieland Gruppe		zugehöriger Artikel dedicated article EH 715		Projekt-Nr. project-no. 104039.0100		Artikelbezeichnung / part description MSVV 7715-002 bis 024	
Entwicklung Hellenthal		Projekt-Leiter / controller H.R.		Kundenzzeichnung / customer drawing			