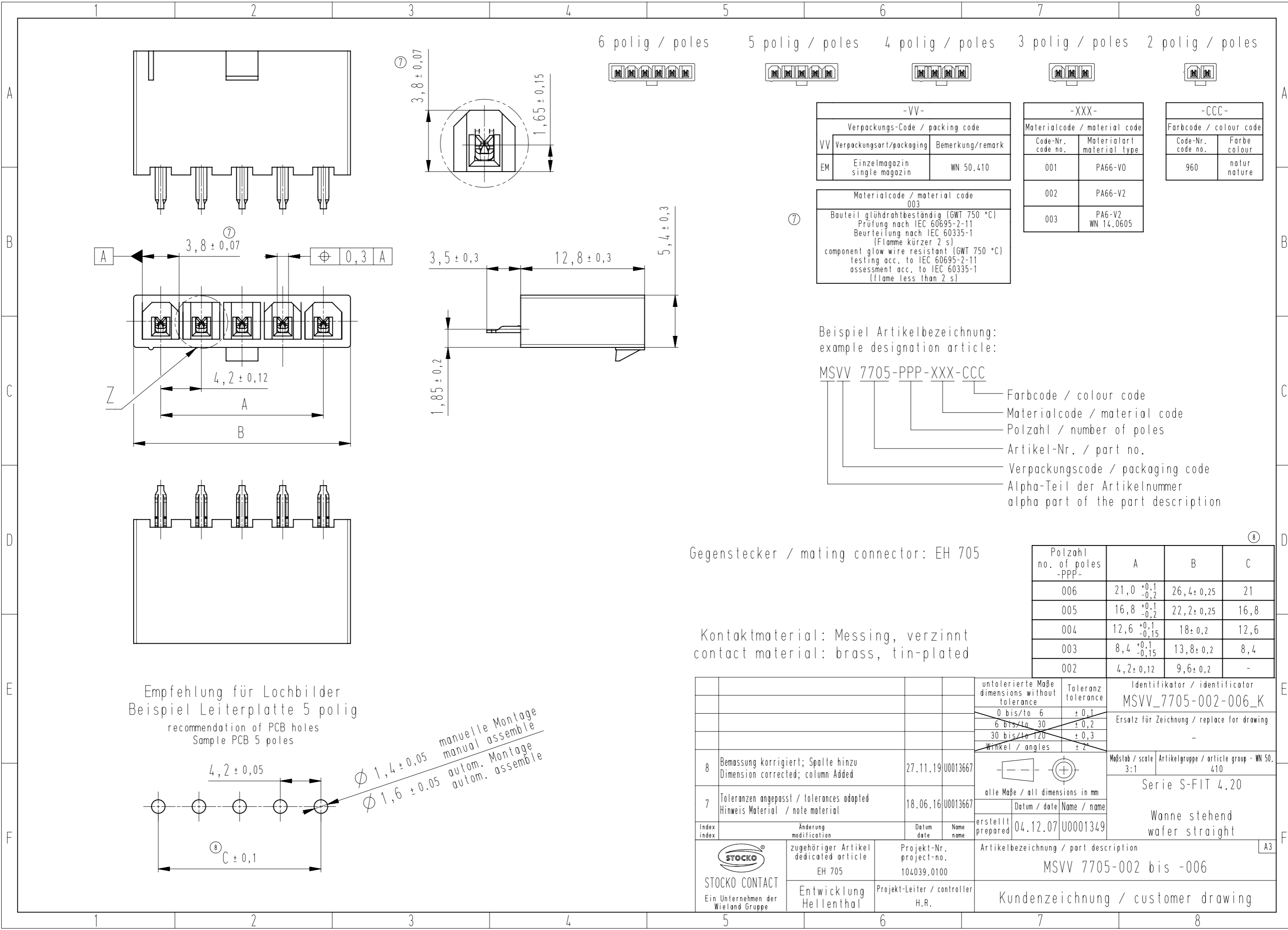


Diese Zeichnung darf ohne unsere Genehmigung weder vervielfältigt, noch dritten Personen zugänglich gemacht werden und bleibt unser Eigentum. Zuwiderhandlung ist strafbar.
 All rights strictly reserved. Reproduction or issue to third parties in any form whatsoever is not permitted without written authority from the proprietor. Violation is punishable.

Technische Änderungen vorbehalten!
 Technical modifications will be reserved.

Gesamte oder digital verteilte Zeichnungen benötigen zur Freigabe keine Unterschrift!
 Scanned or digitally distributed drawings do not need a signature for the release.

Verteiler distributor
Empfänger receiver
SDW
SFA
-
-
-



6 polig / poles 5 polig / poles 4 polig / poles 3 polig / poles 2 polig / poles

-VV-		
Verpackungs-Code / packing code		
VV	Verpackungsart/packaging	Bemerkung/remark
EM	Einzelmagazin single magazin	WN 50.410

-XXX-	
Materialcode / material code	
Code-Nr. code no.	Materialart material type
001	PA66-V0
002	PA66-V2
003	PA6-V2 WN 14.0605

-CCC-	
Farbcode / colour code	
Code-Nr. code no.	Farbe colour
960	natur nature

Materialcode / material code	
003	
Bauteil glühdrahtbeständig (GWT 750 °C) Prüfung nach IEC 60695-2-11 Beurteilung nach IEC 60335-1 (Flamme kürzer 2 s) component glow wire resistant (GWT 750 °C) testing acc. to IEC 60695-2-11 assessment acc. to IEC 60335-1 (flame less than 2 s)	

Beispiel Artikelbezeichnung:
example designation article:

MSVV 7705-PPP-XXX-CCC

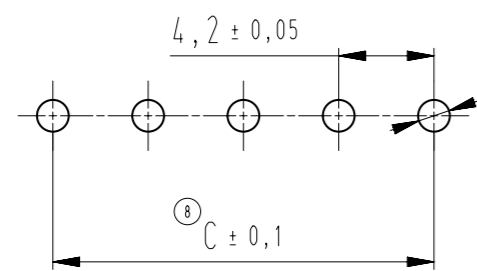
- Farbcode / colour code
- Materialcode / material code
- Polzahl / number of poles
- Artikel-Nr. / part no.
- Verpackungscode / packaging code
- Alpha-Teil der Artikelnummer
alpha part of the part description

Gegenstecker / mating connector: EH 705

Kontaktmaterial: Messing, verzinkt
contact material: brass, tin-plated

Polzahl no. of poles -PPP-	A	B	C
006	21,0 ^{+0,1} _{-0,2}	26,4 ± 0,25	21
005	16,8 ^{+0,1} _{-0,2}	22,2 ± 0,25	16,8
004	12,6 ^{+0,1} _{-0,15}	18 ± 0,2	12,6
003	8,4 ^{+0,1} _{-0,15}	13,8 ± 0,2	8,4
002	4,2 ± 0,12	9,6 ± 0,2	-

Empfehlung für Lochbilder
Beispiel Leiterplatte 5 polig
recommendation of PCB holes
Sample PCB 5 poles



manuelle Montage
manual assemble
autom. Montage
autom. assemble

Ø 1,4 ± 0,05
Ø 1,6 ± 0,05

untolerierte Maße dimensions without tolerance	Toleranz tolerance	Identifikator / identificator MSVV_7705-002-006_K	
0 bis/to 6 ± 0,1	± 0,1	Ersatz für Zeichnung / replace for drawing	
6 bis/to 30 ± 0,2	± 0,2	-	
30 bis/to 120 ± 0,3	± 0,3	-	
Winkel / angles ± 2°	± 2°	-	
8	Bemassung korrigiert; Spalte hinzu Dimension corrected; column Added	27.11.19	U0013667
7	Toleranzen angepasst / tolerances adapted Hinweis Material / note material	18.06.16	U0013667
Index index	Änderung modification	Datum date	Name name
erstellt prepared		04.12.07	U0001349
alle Maße / all dimensions in mm		Maßstab / scale 3:1	
Artikelbezeichnung / part description MSVV 7705-002 bis -006		Artikelgruppe / article group - WN 50. 410	
Serie S-FIT 4.20		Wanne stehend wafer straight	
STOCKO CONTACT Ein Unternehmen der Wieland Gruppe		Kundenzzeichnung / customer drawing	
zugehöriger Artikel dedicated article EH 705		Projekt-Nr. project-no. 104039.0100	
Entwicklung Hellenthal		Projekt-Leiter / controller H.R.	

Beachten Sie die allgemeinen Sicherheits- und Verarbeitungshinweise für Steckverbinder und Kontakte: <http://www.stocko.de/catalog/pdf/sicherheitshinweise.pdf>. Respect general safety and processing information for connectors and contacts: <http://www.stocko.de/catalog/pdf/safety-information.pdf>.