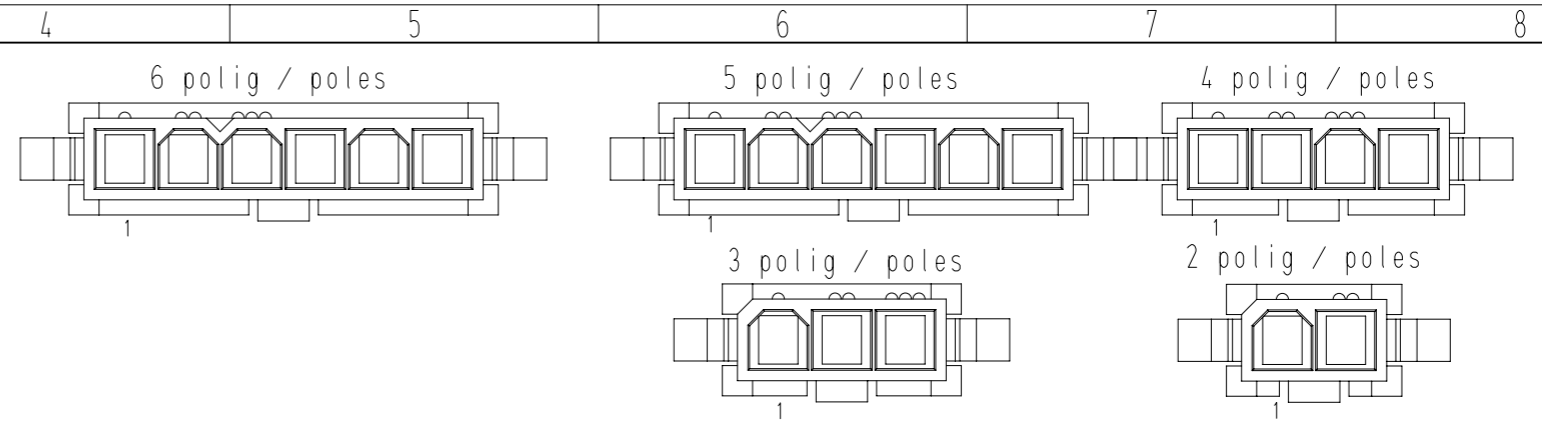
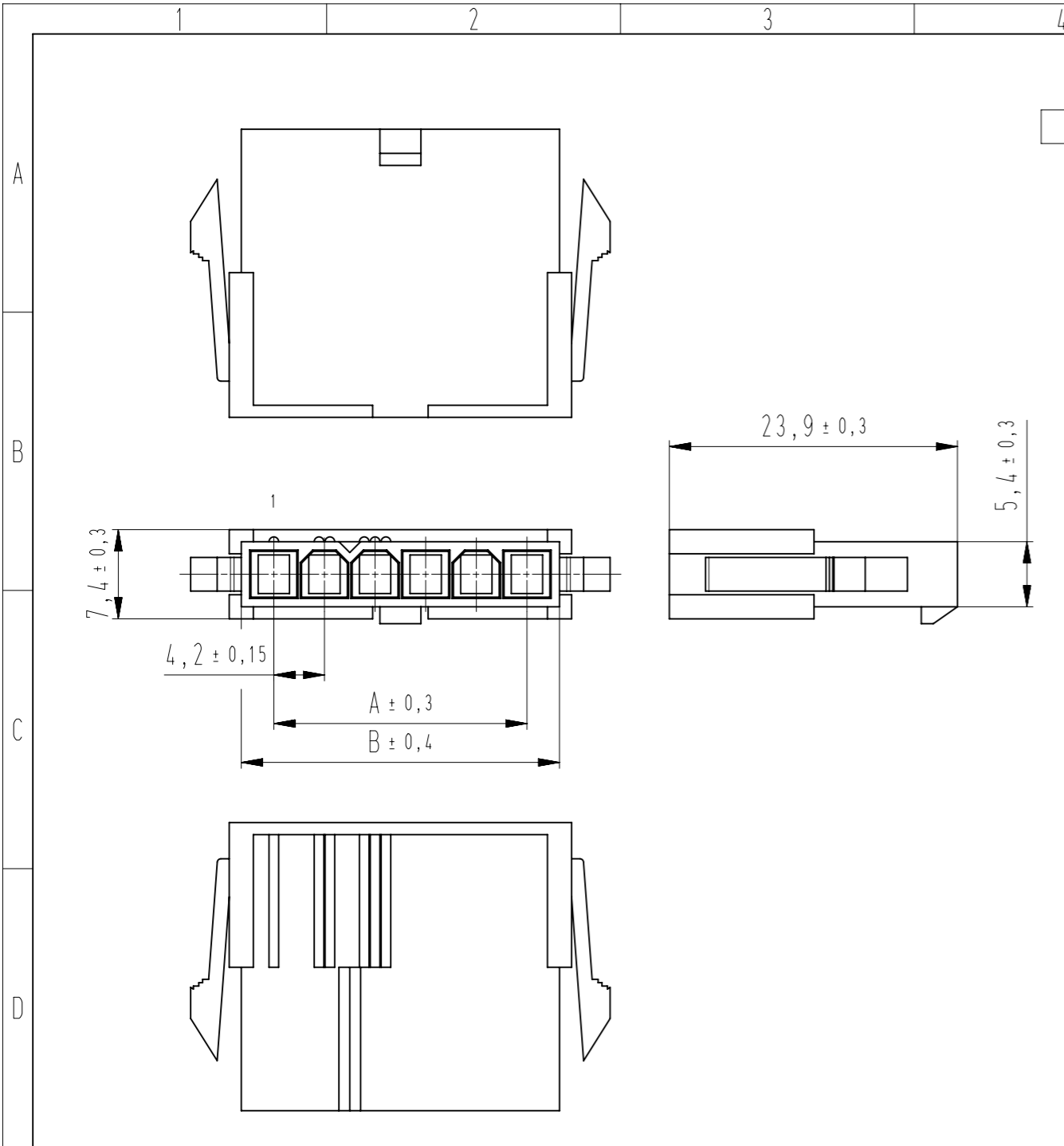


Diese Zeichnung darf ohne unsere Genehmigung weder vervielfältigt, noch dritten Personen zugänglich gemacht werden und bleibt unser Eigentum. Zuwiderhandlung ist strafbar.  
 All rights strictly reserved. Reproduction or issue to third parties in any form whatsoever is not permitted without written authority from the proprietor. Violation is punishable.

Technische Änderungen vorbehalten!  
 Technical modifications will be reserved.

Gesamte oder digital verteilte Zeichnungen benötigen zur Freigabe keine Unterschrift!  
 Scanned or digitally distributed drawings do not need a signature for the release.

Verteiler distributor  
 Empfänger receiver  
 SDH  
 SDW



Materialcode / material code	
003	
Bauteil glühdrahtbeständig (GWT 750 °C)	
Prüfung nach IEC 60695-2-11	
Beurteilung nach IEC 60335-1	
(Flamme kürzer 2 s)	
component glow wire resistant (GWT 750 °C)	
testing acc. to IEC 60695-2-11	
assessment acc. to IEC 60335-1	
(flame less than 2 s)	

-XXX-	
Materialcode / material code	
Code-Nr. / code no.	Materialart / material type
002	PA66-V2
003	PA6-V2 WN 14.0605

-CCC-	
Farbcode / colour code	
Code-Nr. / code no.	Farbe / colour
960	natur / nature
314	ähnlich altrosa / alike antique pink
512	blau / blue

Beispiel Artikelbezeichnung:  
example part description:

EH 704-PPP-XXX-CCC

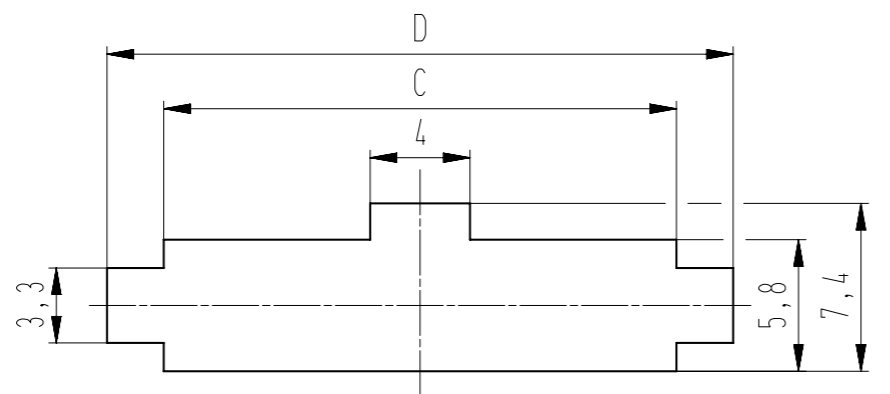
- Farbcode / colour code
- Materialcode / material code
- Polzahl / number of poles
- Artikel-Nr. / part no.
- Alpha-Teil der Artikelbezeichnung  
alpha part of the part description

Passende Gegenstecker-Serien:  
suitable push-pull plug series: EH 705

ausgelegt für Kontakt RTB 8229.XXX  
covered for contact

Polzahl / no. of poles -PPP-	A	B
006	21	26,4
005	16,8	22,2
004	12,6	18
003	8,4	13,8
002	4,2	9,6

Blechausschnitt für Schottdurchführung  
panel mount cutout  
Blech muß in Steckrichtung gestanzt werden  
panel should be punched in the direction of connector insertion  
t = min. 0,8 mm; t = max. 2 mm  
General Toleranz / general tolerance. ± 0,2



Polzahl / no. of poles -PPP-	C	D
006	26,8	31,8
005	22,6	27,6
004	18,4	23,4
003	14,2	19,2
002	10	15

12	3D-Geometrien berichtigt	30.03.23	U0013643	untolerierte Maße / dimensions without tolerance	Toleranz / tolerance	Identifikator / identifier
11	Materialien 001 entfernt; / materials 001 removed	08.11.17	U0013667	0 bis/to 6 6 bis/to 30 30 bis/to 120	+0.1 ±0.2 ±0.3	EH_704-002-006_K
10	Text berichtigt / Text corrects	30.08.16	U0013667			Ersatz für Zeichnung / replace for drawing
9	Zeichnung war KF / drawing was KF Zeichnung überarbeitet / drawing revised Toleranzen Blechausschnitt angepasst tolerances panel cut out adapted	04.08.16	U0013667		alle Maße / all dimensions in mm	Maßstab / scale 2:1 Warengruppe / material group 420
8	Text berichtigt / Text corrects	11.03.10	U0013643	Datum / date Name / name		Serie S-FIT 4.20
Index / index	Änderung / modification	Datum / date	Name / name	erstellt / prepared	01.12.06 U0013667	Gehäuse 2 bis 6-polig / housing 2 till 6-poles
		zugehöriger Artikel / dedicated article		Projekt-Nr. / project-no. 104039.0100		Artikelbezeichnung / article name
STOCKO CONTACT Ein Unternehmen der Wieland Gruppe		Entwicklung Hellenthal		Projekt-Leiter / controller H.R.		EH 704-002 bis -006
						Kundenzzeichnung / customer drawing

Beachten Sie die allgemeinen Sicherheits- und Verarbeitungshinweise für Steckverbinder und Kontakte: <http://www.stocko.de/catalog/pdf/sicherheitshinweise.pdf>. Respect general safety and processing information for connectors and contacts: <http://www.stocko.de/catalog/pdf/safety-information.pdf>.