



STOCKO CONTACT
Ein Unternehmen der
Wieland Gruppe

Empfohlene Leiterplattenspezifikation
recommended PCB specification
RAST 2.5 / ECO-TRONIC IMS

Identifikator / identification:

WN_30.142_KF

WN 30.142

Diese Zeichnung darf ohne unsere Genehmigung weder vervielfältigt, noch dritten Personen zugänglich gemacht werden und bleibt unser Eigentum. Zuwiderhandlung ist strafbar.
 All rights strictly reserved. Reproduction or issue to third parties in any form whatever is not permitted without written authority from the proprietor. Violation is punishable.

Zeichnungsuntimmigkeiten sind sofort der Produktentwicklung zu melden!
 Drawing differences are to be announced immediately to product design!

Gesamte oder digital verteilte Zeichnungen benötigen zur Freigabe keine Unterschrift!
 Scanned or digitally distributed drawings do not need a signature for the release!

7	B	4	Maß 5,5 hinzu	23.10.23	U0001349
6	A	6	Bemerkungen zu V-Cut entfernt / remarks V-Cut deleted	07.06.23	U0013615
	B	3	ISO-Ansicht zur Darstellung der Kabelabgangsrichtung hinzu		
5	A	5	Bemaßung V-Cut berichtigt / Dimensioning V-Cut corrected	18.04.23	U0013615
4	A	4	Bemerkungen hinzu / remarks added	24.08.21	U0013615
3	A	3	Comments on solder mask added	13.04.21	U0013615
	B	2	Dimension and comments on solder mask added		
2	A	2	Bemerkungen hinzu / remarks added	28.01.21	U0013615
1			Neuerstellung	18.11.20	U0013615
Gesamt-Index total-index	Seite page	Index index	Änderung / modification	Datum date	Name name

siehe Werknorm
acc. to company standard

ersetzt Werknorm
replaces company standard

erstellt
prepared

Datum
date

Name
name

Index
index

Seite
page

-

-

18.11.20

U0013615

-

-

Diese Zeichnung stellt eine Übersetzung des deutschen Originals dar. Bei Widersprüchen ist die deutsche Originalfassung maßgeblich / This English text version represents a translation of the German original. In the event of contradictions, the original German version is authoritative.

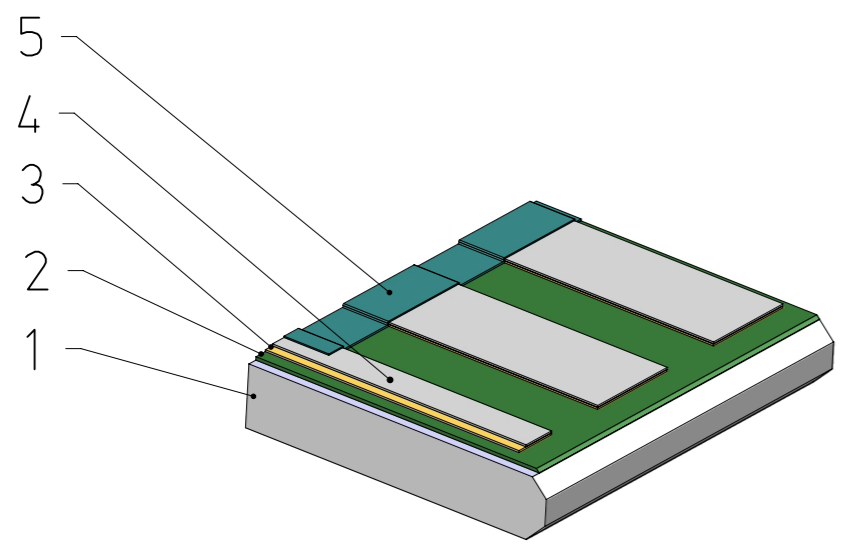
Diese Zeichnung stellt eine Übersetzung des deutschen Originals dar. Bei Widersprüchen ist die deutsche Originalfassung maßgeblich / This English text version represents a translation of the German original. In the event of contradictions, the original German version is authoritative.

Diese Zeichnung stellt eine Übersetzung des deutschen Originals dar. Bei Widersprüchen ist die deutsche Originalfassung maßgeblich / This English text version represents a translation of the German original. In the event of contradictions, the original German version is authoritative.

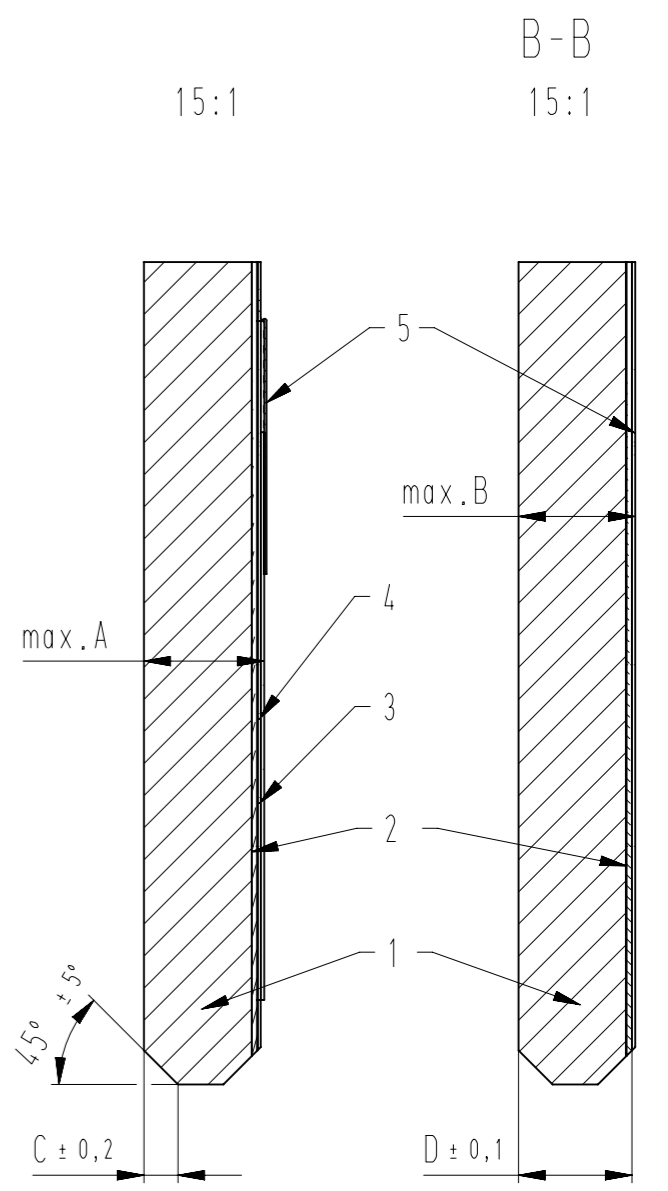
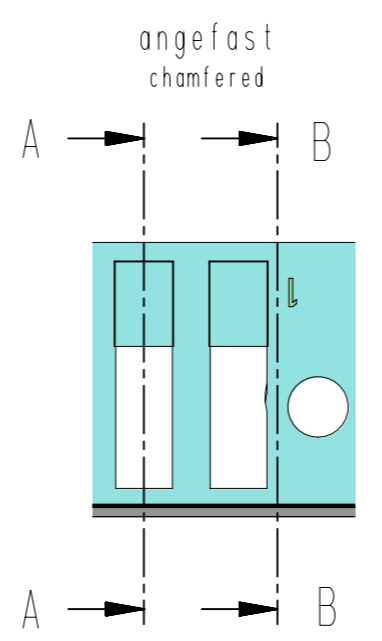


Empfohlene Leiterplattenspezifikation
 recommended PCB specification
 RAST 2.5 / ECO-TRONIC IMS

Identifikator / identification:
 WN_30.142_KF
 WN 30.142



Empfohlene Leiterplatten Kanten
recommended PCB edges



1	Aluminium, Kupfer / aluminium, copper	Gesamtschichtstärke der Materialien 1 und 2 total layer thickness of material 1 and 2 ^②		
2	Isolierfolie / insulation layer	t=1,0±0,1mm		
3	Leiterbahndicke: Cu, einseitig kaschiert copper foil thickness: Cu, one-side laminated	>35 µm		
4	Veredelungsschichtdicken / coating thicknesses	Sn	Ni	Au
	Heißluftverzinngung HAL / hot air levelling HAL	> 2,5 µm		
	chemisch Zinn (nicht für Automotive) ^④ / chemical tin (not for automotive) ^④	> 1 µm		
5	Lötstopplack / solder mask ^③	according to the manufacturer's choice ^③		

PCB Auslegung:
 Es ist darauf zu achten, dass die eingesetzte PCB bzw. Leiterbahn den maximal auftretenden Strom führen kann.

Durch geeignete Maßnahmen muss sichergestellt sein, dass die Verzinngung / Vergoldung der Anschlussfläche eine metallisch einwandfreie Verbindung zur Cu / Ni-Leiterbahn hat. Die Anschlussfläche muss sauber, glatt (IPC A-600 C) und frei von Lötstopplack und Flussmittel sein.

Es sind scharfe und / oder raue Kanten zu vermeiden. Es muss durch geeignete Maßnahmen sichergestellt sein, dass es durch die Kanten der PCB beim Steckvorgang zu keinerlei Beschädigungen an Gehäuse und/oder Kontakt kommen kann.

Die hier aufgeführten Daten gelten für das für den Artikel typische Einsatzgebiet und die dafür typischen Einsatzbedingungen.

Abweichende Kontaktierungskombinationen sind im Anwendungsfall zu prüfen und freizugeben.

^② PCB design:
 It is to be made certain that the assigned PCB or conductor strip can lead the maximally current.

By suitable measures it must be guaranteed that the tinning / gold plating of the pads has metallically perfect connection to the Cu / Ni conductive strip. Pads must be clean and smooth. Avoid sharp and / or rough edges.

Appropriate measures must guarantee that no damages occur at the housing and / or contact by the edges of the board when inserting. When using direct connectors, the use of double-side laminated PCBs is generally recommended.

The specified data are valid for the typical application area and typical operation conditions.

Deviating connecting combinations must be tested and released in individual cases.

	ECO-TRONIC IMS
A	1,2
B	1,15
C	0,3
D	1,0

G	Standard 1/3 von / of D (min. 0,3; max. 0,5)
H	30° / 45° / 60°

untolerierte Maße nach:
 dimensions without
 tolerance acc. to:
 DIN ISO 2768-m

siehe Werknorm acc. to company standard	ersetzt Werknorm replaces company standard	Datum date	Name name	Index index	Seite page
-	-	23.11.20	U0013615	6	A

Beachten Sie die allgemeinen Sicherheits- und Verarbeitungshinweise für Steckverbinder und Kontakte: <http://www.stocko.de/catalog/pdf/sicherheitshinweise.pdf> Respect general safety and processing information for connectors and contacts: <http://www.stocko.de/catalog/pdf/safety-information.pdf>

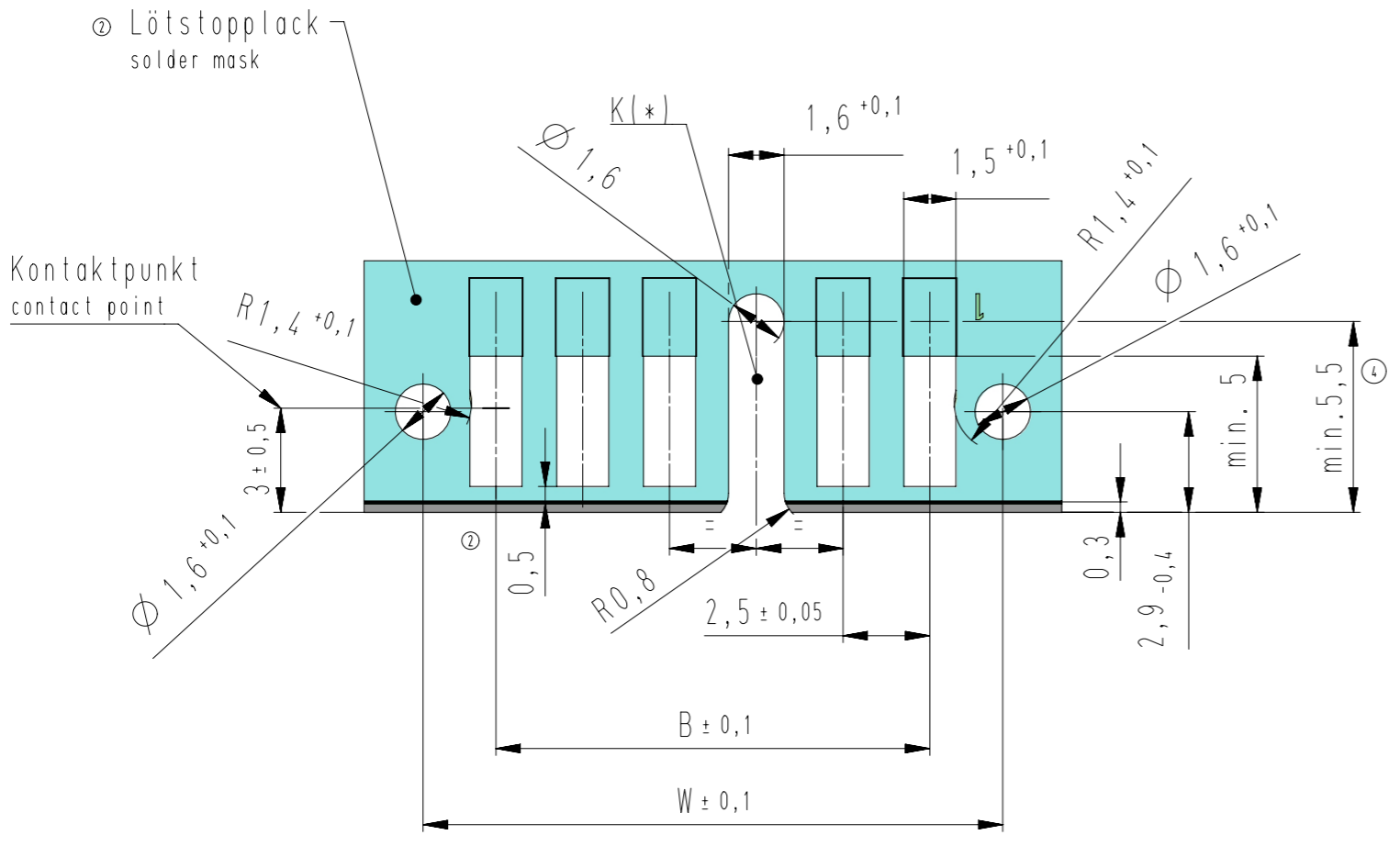
Diese Zeichnung darf ohne unsere Genehmigung weder vervielfältigt, noch dritten Personen zugänglich gemacht werden und bleibt unser Eigentum. Zuwiderhandlung ist strafbar.
 All rights strictly reserved. Reproduction or issue to third parties in any form whatsoever is not permitted without written authority from the proprietor. Violation is punishable.
 Gesamte oder digital verteilte Zeichnungen benötigen zur Freigabe keine Unterschrift!
 Scanned or digitally distributed drawings do not need a signature for the release!



Empfohlene Leiterplattenspezifikation
 recommended PCB specification
 RAST 2.5 / ECO-TRONIC IMS

Identifikator / identification:
 WN_30.142_KF
 WN 30.142
 untolerierte Maße nach:
 dimensions without
 tolerance acc. to:
 DIN ISO 2768-m

Blick auf die Platine
 view on PCB



Bei der Auslegung der Platine sind die erforderlichen Kriechstrecken zu berücksichtigen
 When designing PCB the necessary creeping distances must be observed

Lötstopplack im Steckbereich nicht zulässig
 Solder mask in connector area not allowed

Darstellung der Platine 180° gedreht zur Steckrichtung des Steckverbinders.
 Illustration of the board rotated 180° to the plug-in direction of the connector.

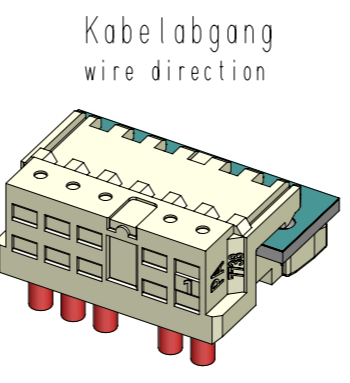
Platine einseitig kaschiert
 PCB lined on one sides

$t = 1 \pm 0,1 \text{ mm}$

Es ist darauf zu achten, daß die eingesetzte Platine den maximal auftretenden Strom führen kann.
 It is to be made certain, that the assigned plate can lead the maximally current.

K = Codierung / coding

n = Polzahl / number of poles
 R = Raster / grid 2.5
 B = (n-1) x R



Polzahl number of poles	W	B
3	9,2	5
4	11,7	7,5
5	14,2	10
6	16,7	12,5
7	19,2	15
8	21,7	17,5
9	24,2	20
10	26,7	22,5
11	29,2	25
12	31,7	27,5

* Details siehe STOCKO Codierungstabelle MH 7210
 details see STOCKO Coding - Chart MH 7210

Verteiler distributor
 Empfänger receiver
 SDH
 SDW

	Datum date	Name name	Index index	Seite page
erstellt prepared	23.11.20	U013615	4	B

Beachten Sie die allgemeinen Sicherheits- und Verarbeitungshinweise für Steckverbinder und Kontakte: <http://www.stocko.de/catalog/pdf/sicherheitshinweise.pdf>. Respect general safety and processing information for connectors and contacts: <http://www.stocko.de/catalog/pdf/safety-information.pdf>