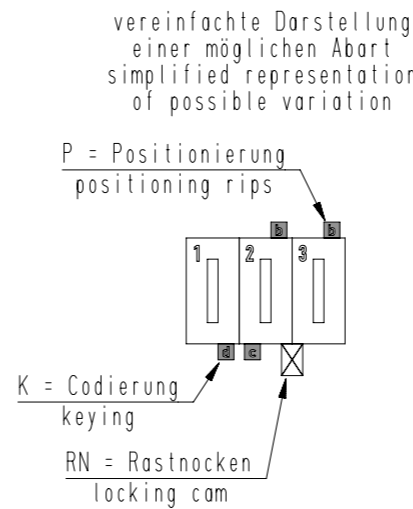
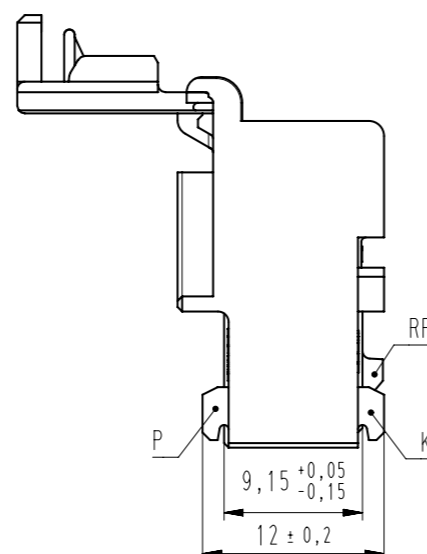
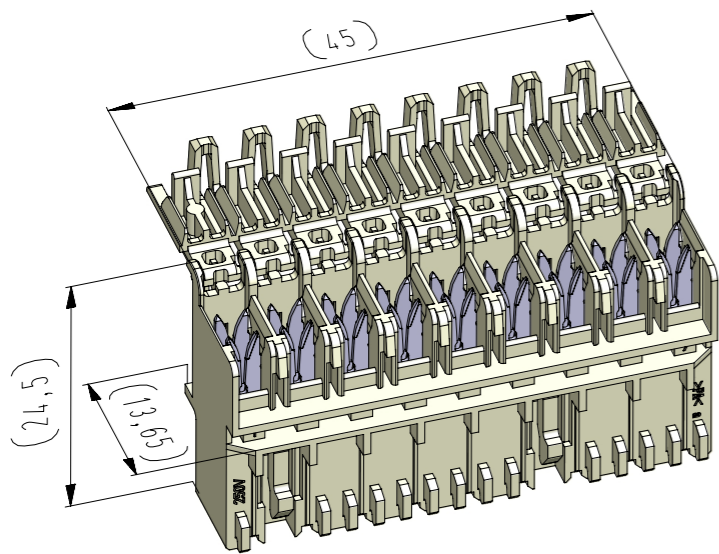


ECO-DOMO NF (RAST 5) Federgehäuse in Schneidklemmtechnik - Innenverrastung  
 ECO-DOMO NF (RAST 5) IDC housings - locking feature inside

Raster: / pitch: 5mm  
 Identifikator: / identification: MFVV\_9561-009\_A\_KF  
 Blatt: / page: A



Beispiel Artikelbezeichnung:  
 example part description:

MFVV 9561-009-W83-CCC-MMM-NN

- Farbmarkierung / colour marking
- Beschriftungscode / labeling code
- Materialcode / material code
- Abart / variant
- Kontaktcode / contact code
- Polzahl / no. of poles
- Artikel-Nr. / part no.
- Verpackungscode / packing code
- Alpha-Teil der Artikelbezeichnung  
 alpha part of the part description



Diese Zeichnung darf ohne unsere Genehmigung weder vervielfältigt, noch dritten Personen zugänglich gemacht werden und bleibt unser Eigentum. Zuwiderhandlung ist strafbar.  
 All rights strictly reserved. Reproduction or issue to third parties in any form whatsoever is not permitted without written authority from the proprietor. Violation is punishable.  
 Technische Änderungen vorbehalten!  
 Technical modifications will be reserved.  
 Technische Änderungen vorbehalten!  
 Technical modifications will be reserved.  
 Technische Änderungen vorbehalten!  
 Technical modifications will be reserved.

Artikelbezeichnung part description	Anzahl der Kontakte number of contacts	Bestückung / loading									Gehäuserohling siehe Tabelle empty housing see chart MH 8420-009	X = Rastfeder zwischen den Kammern locking latch between chambers MH 8420-OXX C	Codierungsvariante siehe Tabelle coding peg variant see chart MH 8420-009	Bemerkung remark		
		1	2	3	4	5	6	7	8	9						
MFVV 9561-009-W83-CCC-MMM-NN	9	W	W	W	W	W	W	W	W	W	83	X	X	83	Grundkodierung Rohling basic coding empty housing	
MFVV 9561-009-W84-CCC-MMM-NN	9	W	W	W	W	W	W	W	W	W	84	X	X	84	Grundkodierung Rohling basic coding empty housing	
MFVV 9561-009-W85-CCC-MMM-NN	9	W	W	W	W	W	W	W	W	W	85	X	X	85	Grundkodierung Rohling basic coding empty housing	
MFVV 9561-009-W99-CCC-MMM-NN	9	W	W	W	W	W	W	W	W	W	99			99	Grundkodierung Rohling basic coding empty housing	
MFVV 9561-009-W0D-CCC-MMM-NN	9	W	W	W	W	W	W	W	W	W	83	X	X	0D		
MFVV 9561-009-W34-CCC-MMM-NN	9	W	W	W	W	W	W	W	W	W	85	X	X	34		
MFVV 9561-009-W40-CCC-MMM-NN	9	W	W	W	W	W	W	W	W	W	84	X	X	40		
MFVV 9561-009-W42-CCC-MMM-NN	9	W	W	W	W	W	W	W	W	W	83	X	X	42		

-VV-	
Verpackungscode / packing code	
VV	Verpackungsart / packaging
MP	Magazinpaket / magazine parcel
MG	Magazingroßverpackung / large magazine parcel

-W-	
Kontaktcode / contact code	
W	Stromstärke amperage
8	16A
	Kabel-Querschnitt cable section
	0,35 bis 1,5 mm²
	Kontakt Artikel-Nr. contact part no.
	RF 8122.030

-CCC-	
Material und Farbcode material and colour code	
Materialinformation siehe Kundenzeichnung material data see customer drawing	
Leergehäuse / housing: MH 9561-...	
WN 14.0617.01 (PA66-GF25)	WN 14.0634.01 (PA66-GF25)
Code-Nr. code no.	Farbe colour
118	zinkgelb zinc yellow
314	altrosa antique pink
512	lichtblau light blue
518	türkisblau turquoise blue
605	moosgrün moos green
701	silbergrau silver grey
960	natur nature

-MM-	
Beschriftungscode nach Kundenwunsch labeling code according to the customer	
Code-Nr. code no.	siehe WN see WN
000	----
	Farbe colour
	ohne Beschriftung without labeling
V**	30.79
	Standard standard

-NN-	
Farbmarkierung siehe Kundenzeichnung colour marking see WN 30.83	
Code-Nr. code no.	Farbe colour
00	ohne without

Änderung / modification			
Datum date	Name name	Projektleiter project manager	
14.02.05	U0001349	D.M.	MFVV 9561-009

Beachten Sie die allgemeinen Sicherheits- und Verarbeitungshinweise für Steckverbinder und Kontakte: <http://www.stocko.de/catalog/pdf/Sicherheitshinweise.pdf>. Respect general safety and processing information for connectors and contacts: <http://www.stocko.de/catalog/pdf/safety-information.pdf>.