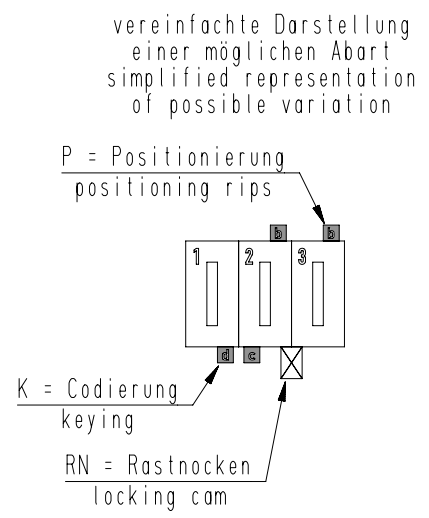
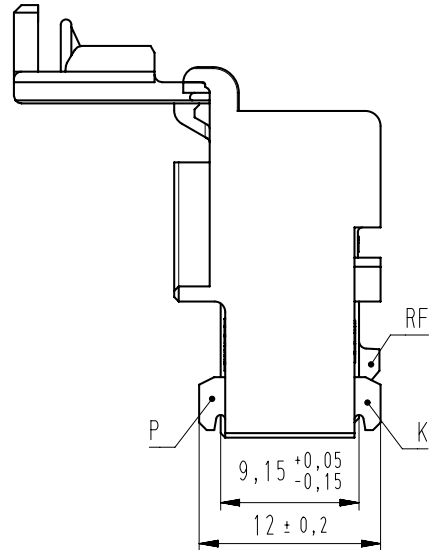
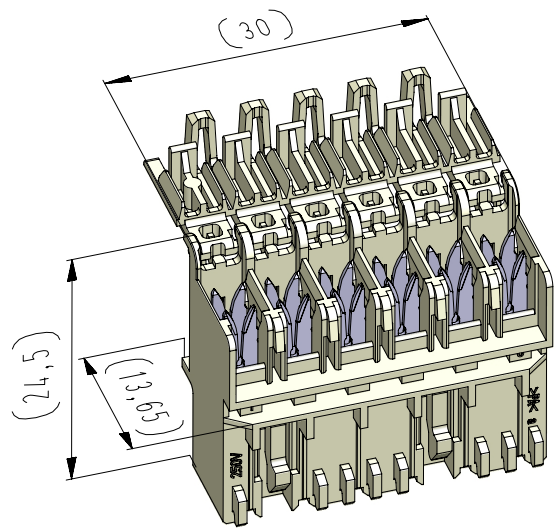


Diese Zeichnung darf ohne unsere Genehmigung weder vervielfältigt, noch dritten Personen zugänglich gemacht werden und bleibt unser Eigentum. Zuwiderhandlung ist strafbar.  
 All rights strictly reserved. Reproduction or issue to third parties in any form whatsoever is not permitted without written authority from the proprietor. Violation is punishable.  
 Technische Änderungen vorbehalten!  
 Technical modifications will be reserved.  
 Technische Änderungen vorbehalten!  
 Technical modifications will be reserved.  
 Technische Änderungen vorbehalten!  
 Technical modifications will be reserved.

ECO-DOMO NF (RAST 5) Federgehäuse in Schneidklemmtechnik - Innenverrastung  
 ECO-DOMO NF (RAST 5) IDC housings - locking feature inside



Beispiel Artikelbezeichnung :  
 example part description :  
**MFVV 9561-006-W2S-CCC-MMM-NN**

- Farbmarkierung / colour marking
- Beschriftungscode / labeling code
- Materialcode / material code
- Abart / variant
- Kontaktcode / contact code
- Polzahl / no. of poles
- Artikel-Nr. / part no.
- Verpackungscode / packing code
- Alpha-Teil der Artikelbezeichnung  
alpha part of the part description

Artikelbezeichnung part description	Anzahl der Kontakte number of contacts	Bestückung / loading						Gehäuserohling siehe Tabelle empty housing see chart MH 8420-006	X = Rastfeder zwischen den Kammern locking latch between chambers MH 8420-OXX C	Codierungsvariante siehe Tabelle coding peg variant see chart MH 8420-006	Bemerkung remark
		1	2	3	4	5	6				
MFVV 9561-006-W80-CCC-MMM-NN	6	W	W	W	W	W	W	80	X X	80	Grundcodierung Rohling basic coding empty housing
MFVV 9561-006-W81-CCC-MMM-NN	6	W	W	W	W	W	W	81	X X	81	Grundcodierung Rohling basic coding empty housing
MFVV 9561-006-W82-CCC-MMM-NN	6	W	W	W	W	W	W	82	X X X	82	Grundcodierung Rohling basic coding empty housing
MFVV 9561-006-W83-CCC-MMM-NN	6	W	W	W	W	W	W	83	X X	83	Grundcodierung Rohling basic coding empty housing
MFVV 9561-006-W84-CCC-MMM-NN	6	W	W	W	W	W	W	84	X X	84	Grundcodierung Rohling basic coding empty housing
MFVV 9561-006-W85-CCC-MMM-NN	6	W	W	W	W	W	W	85	X	85	Grundcodierung Rohling basic coding empty housing
MFVV 9561-006-W87-CCC-MMM-NN	6	W	W	W	W	W	W	87	X X	87	Grundcodierung Rohling basic coding empty housing
MFVV 9561-006-W88-CCC-MMM-NN	6	W	W	W	W	W	W	88	X	88	Grundcodierung Rohling basic coding empty housing
MFVV 9561-006-W90-CCC-MMM-NN	6	W	W	W	W	W	W	90	X	90	Grundcodierung Rohling basic coding empty housing
MFVV 9561-006-W0A-CCC-MMM-NN	6	W	W	W	W	W	W	80	X X	0A	
MFVV 9561-006-W0B-CCC-MMM-NN	6	W	W	W	W	W	W	80	X X	0B	
MFVV 9561-006-W0C-CCC-MMM-NN	6	W	W	W	W	W	W	81	X X	0C	
MFVV 9561-006-W0D-CCC-MMM-NN	6	W	W	W	W	W	W	81	X X	0D	

-VV-	
Verpackungscode / packing code	
VV	Verpackungsart / packaging
MP	Magazinpaket / magazine parcel
MG	Magazingroßverpackung / large magazine parcel

-W-			-MM-	
Kontaktcode / contact code			Beschriftungscode nach Kundenwunsch labeling code according to the customer	
W	Stromstärke amperage	Kabel- Querschnitt cable section	Kontakt Artikel-Nr. contact part no.	Code-Nr. code no.
8	16A	0,35 bis 1,5 mm <sup>2</sup>	RF 8122.030	siehe WN see WN
				Farbe colour
				ohne Beschreibung without labeling
				S** 30.76
				Standard standard

-CCC-			
Material und Farbcode material and colour code			
Materialinformation siehe Kundenzeichnung material data see customer drawing			
Leergehäuse / housing: MH 9561-...			
WN 14.0617.01 (PA66-GF25)	WN 14.0634.01 (PA66-GF25)		
Code-Nr. code no.	Farbe colour	Code-Nr. code no.	Farbe colour
118	zinkgelb zinc yellow	960	natur nature
314	altrosa antique pink		
512	lichtblau light blue		
518	türkisblau turquoise blue		
605	moosgrün moos green		
701	silbergrau silver grey		
960	natur nature		

-NN-	
Farbmarkierung siehe colour marking see WN 30.83	
Code-Nr. code no.	Farbe colour
00	ohne without

25	Material WN 14.0634.01 mit Materialcode -960- hinzu.	04.03.22	U0013643
24	Material WN 14.0632.01 entfernt	07.07.21	U0013643
Index	Änderung / modification		Datum date
	Datum date	Name name	Projektleiter project manager
erstellt prepared	14.02.05	U0001349	D.M.
			<b>MFVV 9561-006</b>

Beachten Sie die allgemeinen Sicherheits- und Verarbeitungshinweise für Steckverbinder und Kontakte: <http://www.stocko.de/catalog.pdf/Sicherheitshinweise.pdf>. Respect general safety and processing information for connectors and contacts: <http://www.stocko.de/catalog.pdf/Safety-Information.pdf>.