

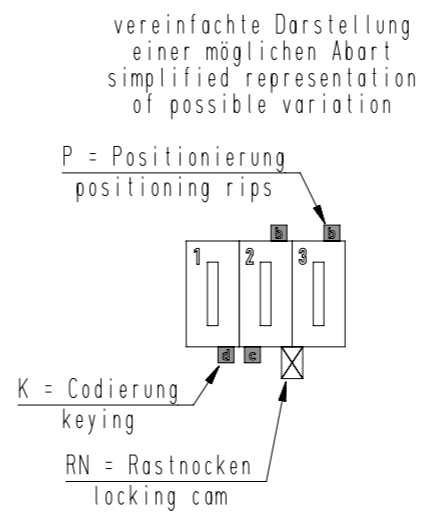
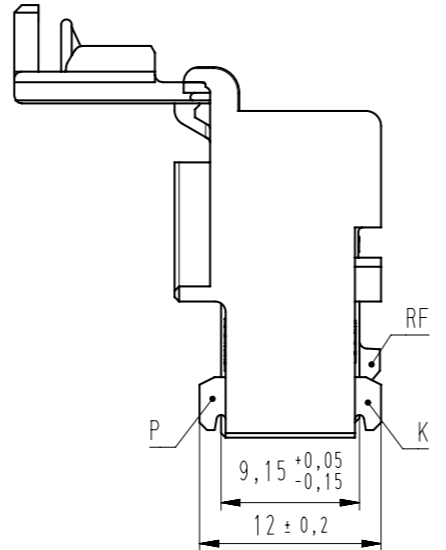
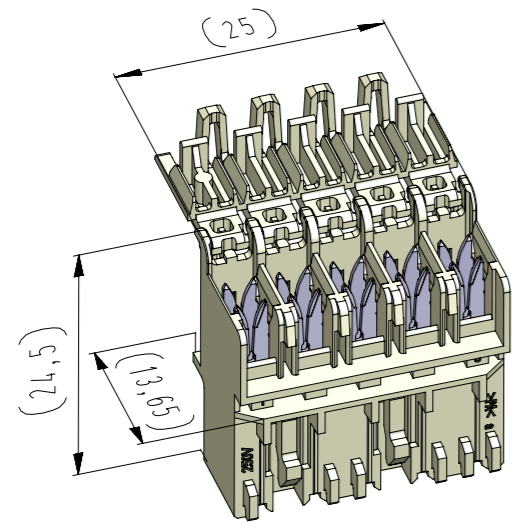
Diese Zeichnung darf ohne unsere Genehmigung weder vervielfältigt, noch dritten Personen zugänglich gemacht werden und bleibt unser Eigentum. Zuwiderhandlung ist strafbar. All rights strictly reserved. Reproduction or issue to third parties in any form whatsoever is not permitted without written authority from the proprietor. Violation is punishable.

Gesamte und digital verteilte Zeichnungen benötigen zur Freigabe keine Unterschrift! Scanned and digitally distributed drawings do not need a signature for the release!

Technische Änderungen vorbehalten! Technical modifications will be reserved.

Verteiler distributor
Empfänger receiver
SDH
SDW

ECO-DOMO NF (RAST 5) Federgehäuse in Schneidklemmtechnik - Innenverrastung
ECO-DOMO NF (RAST 5) IDC housings - locking feature inside



Fehlende Maße und Hinweise siehe separate Kundenzeichnung
Missing dimensions and notes see separate customer drawing

Beispiel Artikelbezeichnung :
example part description :
MFVV 9561-005-W80-CCC-MMM-NN

- Farbmarkierung / colour marking
- Beschriftungscode / labeling code
- Materialcode / material code
- Abart / variant
- Kontaktcode / contact code
- Polzahl / no. of poles
- Artikel-Nr. / part no.
- Verpackungscode / packing code
- Alpha-Teil der Artikelbezeichnung
alpha part of the part description

Artikelbezeichnung part description	Anzahl der Kontakte number of contacts	Bestückung / loading					Gehäuserohling siehe Tabelle empty housing see chart MH 8420-005	X = Rastfeder zwischen den Kammern locking latch between chambers MH 8420-OXX C	Codierungsvariante siehe Tabelle coding peg variant see chart MH 8420-005	Bemerkung remark
		1	2	3	4	5				
MFVV 9561-005-W80-CCC-MMM-NN	5	W	W	W	W	W	80	X X	80	Grundcodierung Rohling basic coding empty housing
MFVV 9561-005-W81-CCC-MMM-NN	5	W	W	W	W	W	81	X X	81	Grundcodierung Rohling basic coding empty housing
MFVV 9561-005-W82-CCC-MMM-NN	5	W	W	W	W	W	82	X	82	Grundcodierung Rohling basic coding empty housing
MFVV 9561-005-W84-CCC-MMM-NN	5	W	W	W	W	W	84	X X	84	Grundcodierung Rohling basic coding empty housing
MFVV 9561-005-W86-CCC-MMM-NN	5	W	W	W	W	W	86	X	86	Grundcodierung Rohling basic coding empty housing
MFVV 9561-005-W90-CCC-MMM-NN	5	W	W	W	W	W	90	X	90	Grundcodierung Rohling basic coding empty housing
MFVV 9561-005-W99-CCC-MMM-NN	5	W	W	W	W	W	99		99	Grundcodierung Rohling basic coding empty housing
MFVV 9561-005-W0A-CCC-MMM-NN	5	W	W	W	W	W	80	X X	0A	
MFVV 9561-005-W0B-CCC-MMM-NN	5	W	W	W	W	W	81	X X	0B	
MFVV 9561-005-W0D-CCC-MMM-NN	5	W	W	W	W	W	81	X X	0D	
MFVV 9561-005-W05-CCC-MMM-NN	5	W	W	W	W	W	81	X X	05	
MFVV 9561-005-W07-CCC-MMM-NN	5	W	W	W	W	W	81	X X	07	
MFVV 9561-005-W19-CCC-MMM-NN	5	W	W	W	W	W	84	X X	19	

-VV-	
Verpackungscode / packing code	
VV	Verpackungsart / packaging
MP	Magazinpaket / magazine parcel
MG	Magazingroßverpackung / large magazine parcel

-W-			-MM-			
Kontaktcode / contact code			Beschriftungscode nach Kundenwunsch labeling code according to the customer			
W	Stromstärke amperage	Kabel- Querschnitt cable section	Kontakt Artikel-Nr. contact part no.	Code-Nr. code no.	siehe WN see WN	Farbe colour ohne Beschriftung without labeling
8	16A	0,35 bis 1,5 mm²	RF 8122.030	000	----	Standard standard

-CCC-			
Material und Farbcode material and colour code			
Materialinformation siehe Kundenzeichnung material data see customer drawing			
Leergehäuse / housing: MH 9561-...			
WN 14.0617.01 (PA66-GF25)	WN 14.0634.01 (PA66-GF25)		
Code-Nr. code no.	Farbe colour	Code-Nr. code no.	Farbe colour
118	zinkgelb zinc yellow	960	natur nature
314	altrosa antique pink		
512	lichtblau light blue		
518	türkisblau turquoise blue		
605	moosgrün moos green		
701	silbergrau silver grey		
960	natur nature		

-NN-			
Farbmarkierung siehe colour marking see WN 30.83			
Code-Nr. code no.	Farbe colour		
00	ohne without		

31	Material WN 14.0634.01 mit Materialcode -960- hinzu.	04.03.22	U0013643
30	Material WN 14.0632.01 entfernt	07.07.21	U0013643
Index	Änderung / modification		
	Datum date	Name name	Projektleiter project manager
erstellt prepared	22.12.04	U0013643	D.M.

MFVV 9561-005		
---------------	--	--

Beachten Sie die allgemeinen Sicherheits- und Verarbeitungshinweise für Steckverbinder und Kontakte: <http://www.stocko.de/catalog/pdf/Sicherheitshinweise.pdf>. Respect general safety and processing information for connectors and contacts: <http://www.stocko.de/catalog/pdf/safety-information.pdf>.