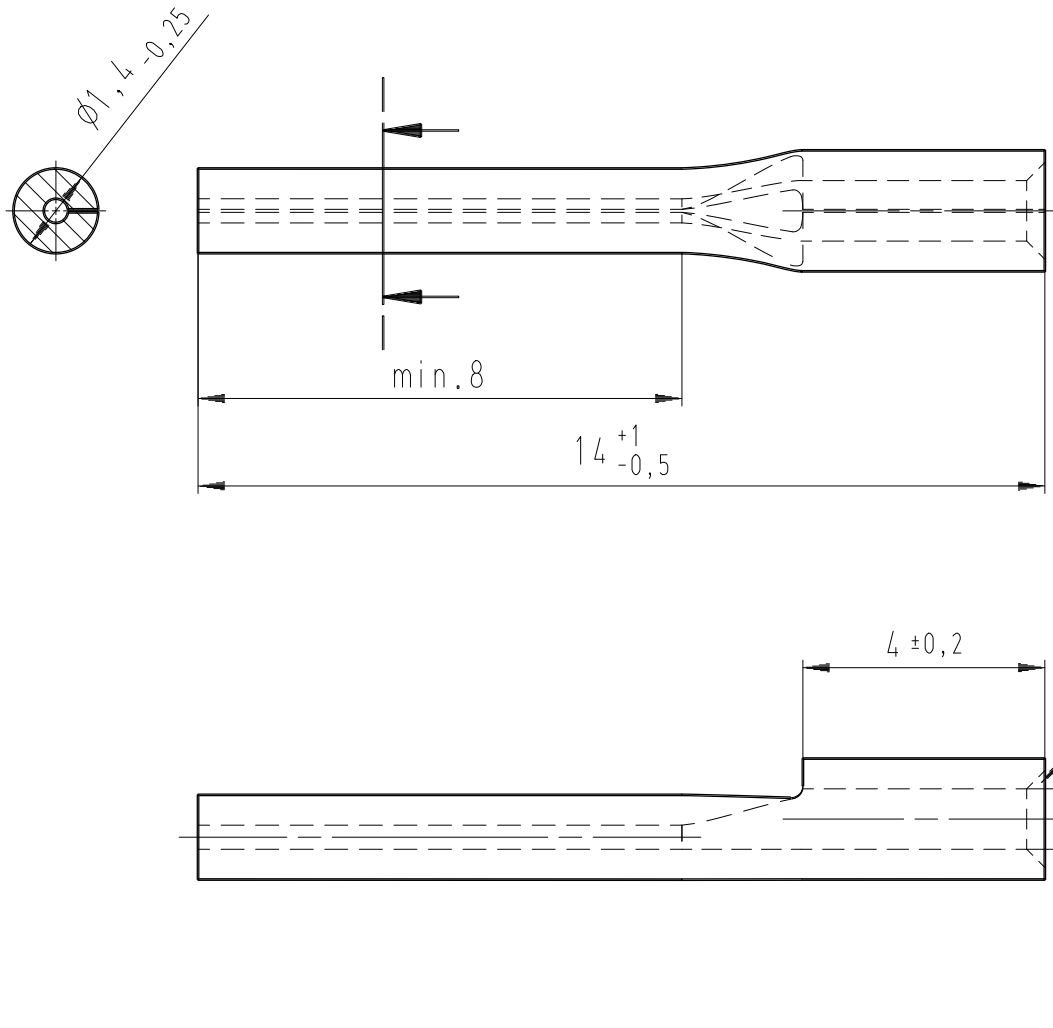


Diese Zeichnung darf ohne unsere Genehmigung weder vervielfältigt, noch dritten Personen zugänglich gemacht werden und bleibt unser Eigentum. Zuwiderhandlung ist strafbar.
 All rights strictly reserved. Reproduction or issue to third parties in any form whatsoever is not permitted without written authority from the proprietor. Violation is punishable.

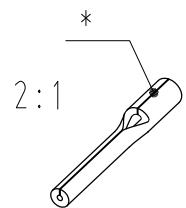
Gesamte und digital verteilte Zeichnungen benötigen zur Freigabe keine Unterschrift!
 Scanned and digitally distributed drawings do not need a signature for the release!

Technische Änderungen vorbehalten!
 Technical modifications will be reserved.



Anschrügung zum besseren
 Einführung des Leiters
 chamfer for better
 wire insertions

* Der Lötspalt muß mit Lot geschlossen sein.
 The gap has to be soldered.



Material und Verzinnung nach DIN 46230
 s=0,5 mm
 material and tin plating acc. to DIN 46230
 s=0.5 mm

				Untolerierte Maße dimensions without tolerance	Toleranz tolerance	Identifikator/identificator RSQ_5338-0_5_KF
				> 0 bis 6	0,1	Stiftkabelschuh pin terminal ③
				> 6 bis 30	0,2	
				> 30 bis 120	0,3	
3	Text entfernt / text removes	08.06.11	Gast	Datum/date	Name/name	DIN 46230
2	Zeichnung an DIN Bemaßung angepasst / KF war K drawing adapted to DIN dimensioning	20.08.08	Gast	erstellt prepare	25.10.76	Thun
	Änderung modification	Datum date	Name name	geprüft checked		
						Maßstab/scale 8:1 A4V
						Ersatz für Trans.Zeich. RSQ 5338-0,5 replace for Index 01 / 19.06.78



Artikel-
bezeichnung
article name
**Entwicklung
Hellenthal**

Projekt Nr.
project no.

RSQ 5338-0,5

Kundenzeichnung / customer drawing