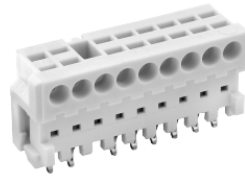
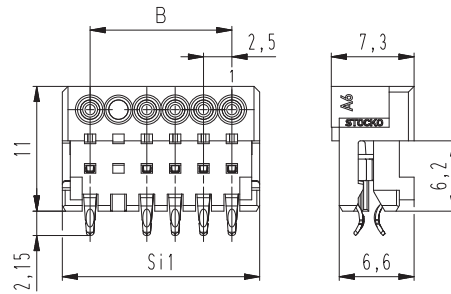


Serie MF 7738 + Isolierkamm MV 7640 für Einzelleiter
zum direkten Stecken, mit einseitiger Kontaktierung auf IMS-Leiterplatten

Series MF 7738 + insulation comb MV 7640 for single wire for direct connections, with one-sided contacting on IMS printed circuit boards



Darstellung vormontiert
Designation pre-assembled



Darstellung ohne Kontakte
Designation without contacts

